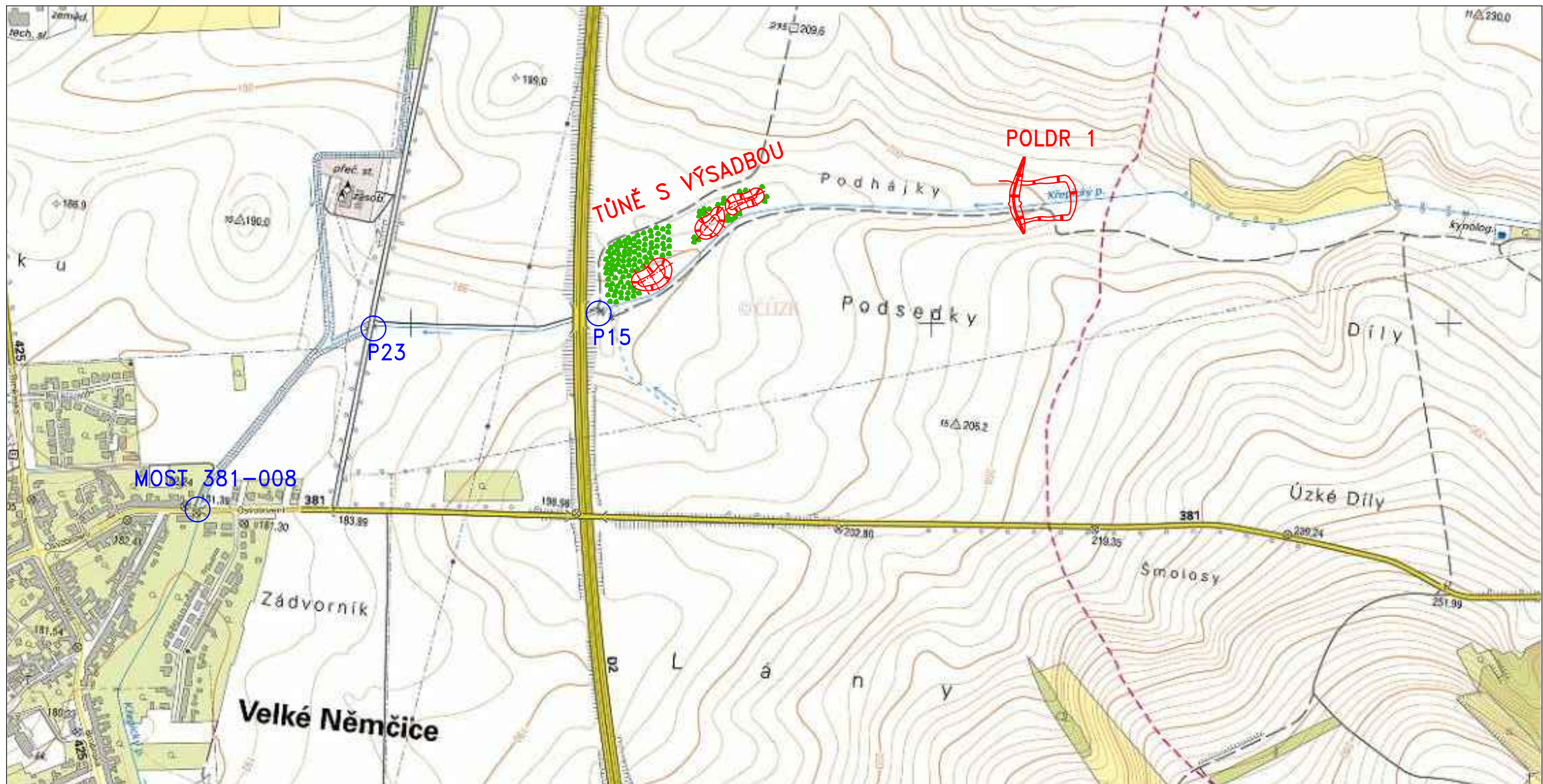



# PŘEHLEDNÁ SITUACE, M 1:10000



VYPRACOVAL		ZODP. PROJEKTANT		VED. PROJEKTANT		 vodohospodářský atelíer s.r.o., Růženec 54, 644 00 Brno	
Ing. Lach		Ing. Lach		Ing. Hráček			
KRAJ	Jihomoravský	K.Ú.	Velké Němčice	ZAK.ČÍSLO	04/23		
STAVEBNÍK	Obec Velké Němčice			DATUM	02/2023	STUPEŇ	STUDIE
STAVBA AKCE	Studie PP opatření na Křepickém potoce v k.ú. Velké Němčice			FORMÁT	2xA4	MĚŘÍTKO	1:10000
OBJEKT				PŘÍLOHA Č.	PARÉ Č.		
OBSAH	PŘEHLEDNÁ SITUACE			<b>B.1.1</b>			