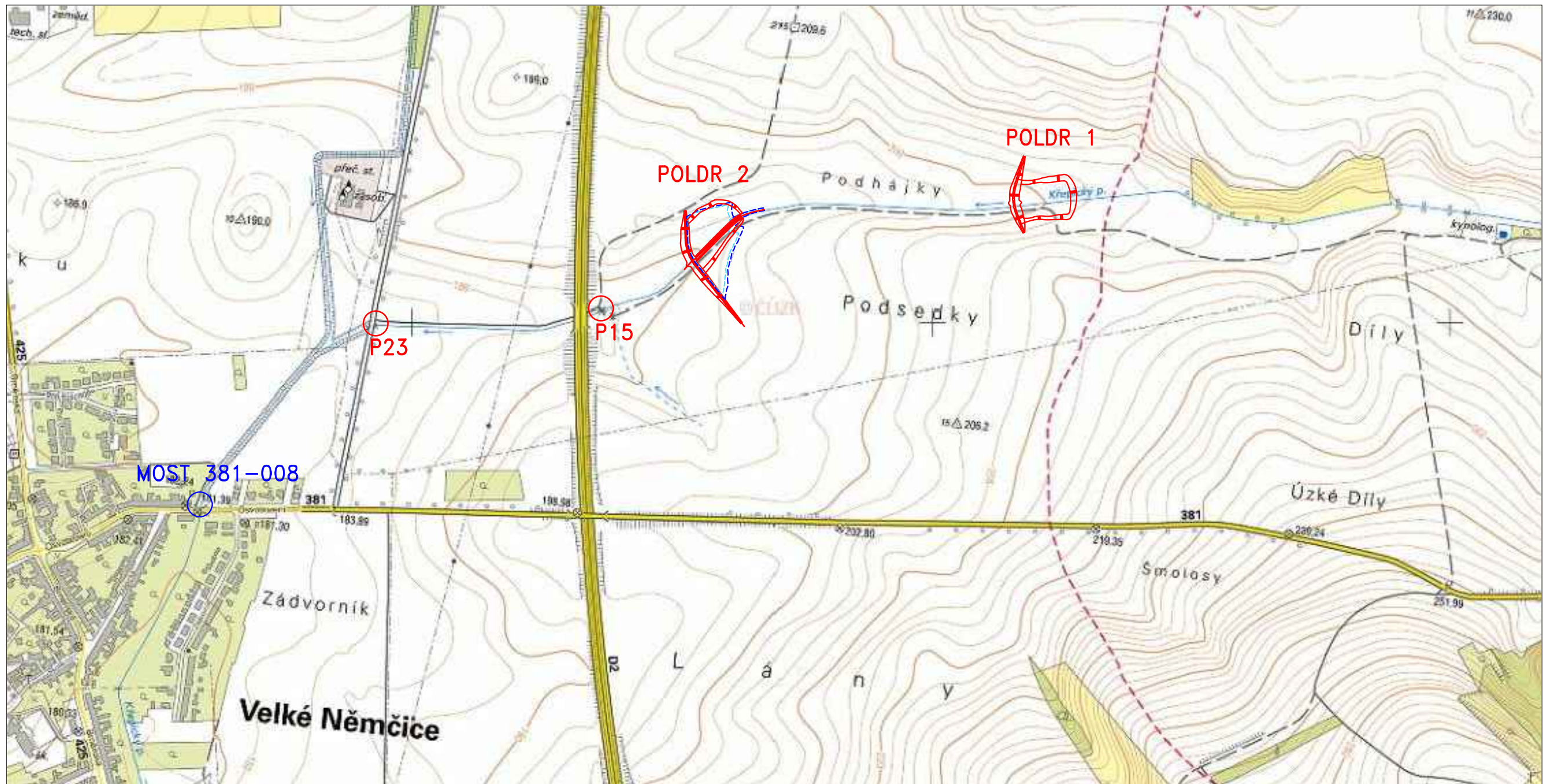



# PŘEHLEDNÁ SITUACE, M 1:10000



VYPRACOVAL		ZODP. PROJEKTANT		VED. PROJEKTANT		 vodohospodářský atelier s.r.o., Růženec 54, 644 00 Brno	
Ing. Lach		Ing. Lach		Ing. Hráček			
KRAJ	Jihomoravský	K.Ú.	Velké Němčice	ZAK.ČÍSLO	04/23		
STAVEBNÍK	Obec Velké Němčice			DATUM	02/2023		
STAVBA AKCE	Studie PP opatření na Křepickém potoce v k.ú. Velké Němčice				STUPEŇ	STUDIE	
OBJEKT					FORMÁT	2xA4	
OBSAH					MĚŘÍTKO	1:10000	
	PŘEHLEDNÁ SITUACE	PŘÍLOHA Č.	PARÉ Č.	<b>B.2.1</b>			