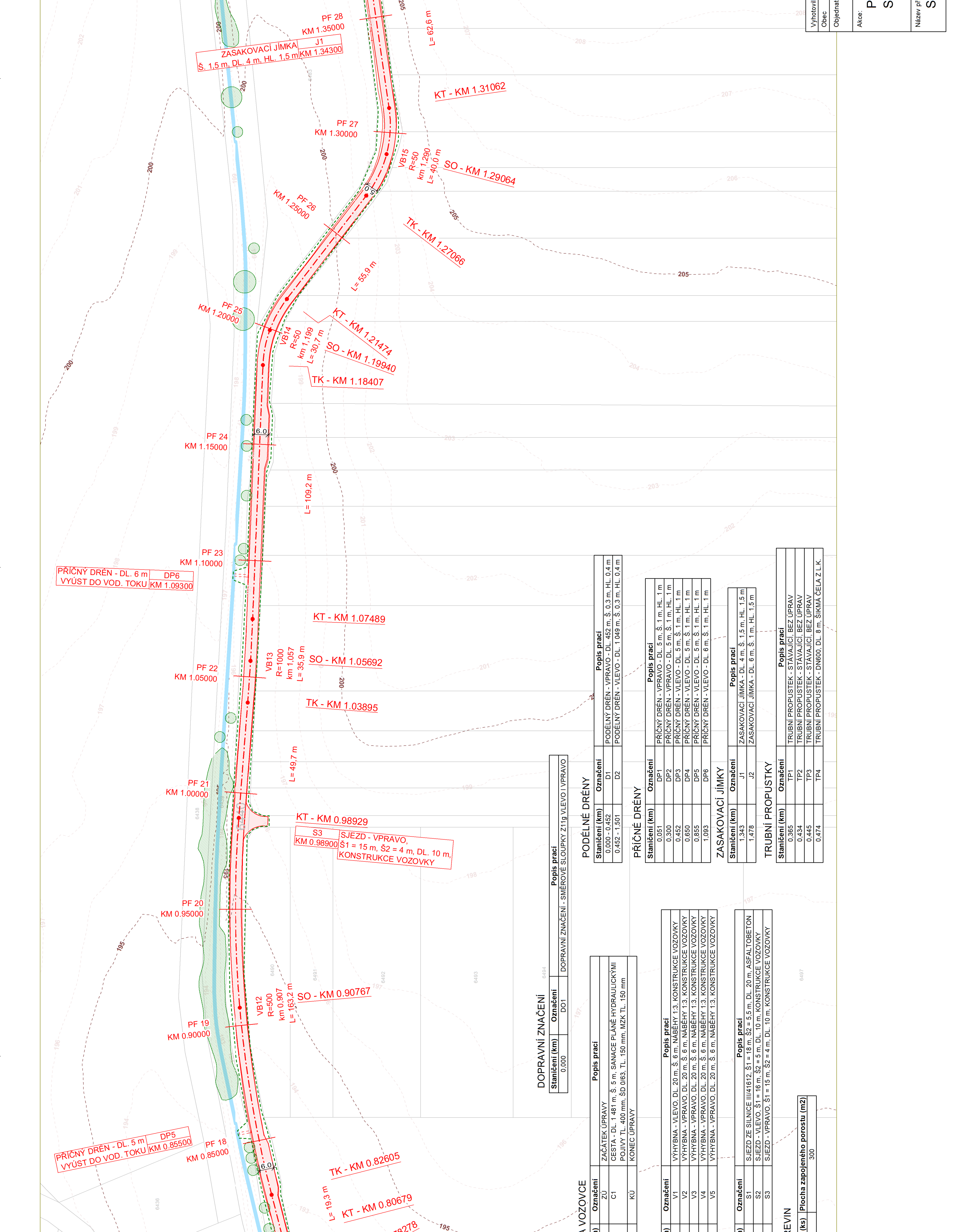


**Pojni cesty v k.ú. Velké Němčice**  
**SO 06: Pojni cesta VC1**  
**Situace stavby na podkladu KN**  
**M 1:1000**

**LEGENDA OBJEKTU**

- Značka
- Objekt
- Příčné profily
- Pojni cesta - stabilizace
- Pojni cesta - údržba
- Pojni cesta - vyhledání
- Sířnicí osazení komunikace
- Sířnicí oděvy - bez oděvu
- Sířnicí oděvy - akcent
- Travní prostranství
- Travní pás
- Sířnicí osazení stavení barvy 2119
- Okružní stavení
- Přísluhy
- Přísluhy
- Hranice parcel KN
- Vršeční vedení
- Vršeční bod



**DOPRAVNÍ ZNAČENÍ**

Staničení (km)	Označení	Popis prací
0.000	ZAČÁTEK ÚPRAVY	
0.020 - 1.831	C1	CESTA - DL. 1.481 m, Š. 5 m, SÁNKAČE PLÁNE HYDRAULICKYMI POUJTY TL. 400 mm, SD 0.83, TL. 150 mm, MZK TL. 150 mm
0.432 - 1.531	D2	PODELNÝ DŘEN - VLEVO - DL. 1.048 m, Š. 0.3 m, HL. 0.4 m
1.501	KU	KONEC ÚPRAVY

**PRÁCE NA VOZOVCE**

Staničení (km)	Označení	Popis prací
0.000	ZU	ZAČÁTEK ÚPRAVY
0.020 - 1.831	C1	CESTA - DL. 1.481 m, Š. 5 m, SÁNKAČE PLÁNE HYDRAULICKYMI POUJTY TL. 400 mm, SD 0.83, TL. 150 mm, MZK TL. 150 mm
1.501	KU	KONEC ÚPRAVY

**PODELNÉ DŘENY**

Staničení (km)	Označení	Popis prací
0.081	DP1	PRÍČNÝ DŘEN - VPRAVO - DL. 5 m, Š. 1 m, HL. 1 m
0.200	DP2	PRÍČNÝ DŘEN - VPRAVO - DL. 5 m, Š. 1 m, HL. 1 m
0.650	DP4	PRÍČNÝ DŘEN - VLEVO - DL. 5 m, Š. 1 m, HL. 1 m
0.855	DP5	PRÍČNÝ DŘEN - VLEVO - DL. 5 m, Š. 1 m, HL. 1 m
1.083	DP6	PRÍČNÝ DŘEN - VLEVO - DL. 5 m, Š. 1 m, HL. 1 m

**PRÍČNÉ DŘENY**

Staničení (km)	Označení	Popis prací
0.081	DP1	PRÍČNÝ DŘEN - VPRAVO - DL. 5 m, Š. 1 m, HL. 1 m
0.200	DP2	PRÍČNÝ DŘEN - VPRAVO - DL. 5 m, Š. 1 m, HL. 1 m
0.650	DP4	PRÍČNÝ DŘEN - VLEVO - DL. 5 m, Š. 1 m, HL. 1 m
0.855	DP5	PRÍČNÝ DŘEN - VLEVO - DL. 5 m, Š. 1 m, HL. 1 m
1.083	DP6	PRÍČNÝ DŘEN - VLEVO - DL. 5 m, Š. 1 m, HL. 1 m

**ZASAKOVACÍ JIMKY**

Staničení (km)	Označení	Popis prací
1.343	J1	ZASAKOVACÍ JIMKA - DL. 4 m, Š. 1.5 m, HL. 1.5 m
1.478	J2	ZASAKOVACÍ JIMKA - DL. 6 m, Š. 1 m, HL. 1.5 m

**TRUBNÍ PROPUSTKY**

Staničení (km)	Označení	Popis prací
0.385	TP1	TRUBNÍ PROPUSTEK - STAVAJÍCÍ BEZ ÚPRAV
0.424	TP2	TRUBNÍ PROPUSTEK - STAVAJÍCÍ BEZ ÚPRAV
0.445	TP3	TRUBNÍ PROPUSTEK - STAVAJÍCÍ BEZ ÚPRAV
0.474	TP4	TRUBNÍ PROPUSTEK - DNĚD. DL. 5 m, ŠIRKA ČELA 2 L K

**POJNÍ CESTA**

Staničení (km)	Označení	Popis prací
0.020 - 0.572	V1	VYHYBNÁ - VLEVO - DL. 20 m, Š. 8 m, NABĚHY 1:3, KONSTRUKCE VOZOVKY
0.552 - 0.572	V2	VYHYBNÁ - VPRAVO - DL. 20 m, Š. 8 m, NABĚHY 1:3, KONSTRUKCE VOZOVKY
0.828 - 0.848	V3	VYHYBNÁ - VPRAVO - DL. 20 m, Š. 8 m, NABĚHY 1:3, KONSTRUKCE VOZOVKY
1.153 - 1.163	V4	VYHYBNÁ - VPRAVO - DL. 20 m, Š. 8 m, NABĚHY 1:3, KONSTRUKCE VOZOVKY
1.392 - 1.412	V5	VYHYBNÁ - VPRAVO - DL. 20 m, Š. 8 m, NABĚHY 1:3, KONSTRUKCE VOZOVKY

**SÍŤZDY**

Staničení (km)	Označení	Popis prací
0.937	S2	SIĚZD - DL. 1.481 m, Š. 5 m, SÁNKAČE PLÁNE HYDRAULICKYMI POUJTY TL. 400 mm, SD 0.83, TL. 150 mm, MZK TL. 150 mm
0.889	S3	SIĚZD - VLEVO - DL. 15 m, Š. 2.4 m, DL. 10 m, KONSTRUKCE VOZOVKY

**KÁČENÍ DŘEVIN**

Staničení (km)	Označení	Popis prací
0.937	S2	SIĚZD - DL. 1.481 m, Š. 5 m, SÁNKAČE PLÁNE HYDRAULICKYMI POUJTY TL. 400 mm, SD 0.83, TL. 150 mm, MZK TL. 150 mm
0.889	S3	SIĚZD - VLEVO - DL. 15 m, Š. 2.4 m, DL. 10 m, KONSTRUKCE VOZOVKY

**POSAZENÍ DŘEVIN (plocha zapeřené porostu (m²))**

Staničení (km)	Označení	Popis prací
0.937	S2	SIĚZD - DL. 1.481 m, Š. 5 m, SÁNKAČE PLÁNE HYDRAULICKYMI POUJTY TL. 400 mm, SD 0.83, TL. 150 mm, MZK TL. 150 mm
0.889	S3	SIĚZD - VLEVO - DL. 15 m, Š. 2.4 m, DL. 10 m, KONSTRUKCE VOZOVKY

**TABULKA OBLOUKŮ**

Číslo obloky	Poloměr (m)	Orientace	Staničení vřcholu obloky (km)	Délka obloky (m)	Sklon koruny (%)	Rozšíření v obloku (%)	Jízdní pás (m)	Celková šířka (m)
VB1	350.00	vlevo	0.02781	46.77	3	bez rozšíření	5.0	5.0
VB2	150.00	vlevo	0.13384	47.14	3	bez rozšíření	5.0	5.0
VB3	150.00	vlevo	0.33989	36.97	3	bez rozšíření	5.0	5.0
VB4	500.00	vpravo	0.43794	17.64	-3	bez rozšíření	5.0	5.0
VB5	12.50	vlevo	0.46138	18.72	3	bez rozšíření	5.0	5.0
VB6	100.00	vlevo	0.56468	12.95	3	bez rozšíření	5.0	5.0
VB7	100.00	vlevo	0.59893	25.98	3	bez rozšíření	5.0	5.0
VB8	500.00	vpravo	0.72936	23.36	-3	bez rozšíření	5.0	5.0
VB9	150.00	vpravo	0.78278	46.92	-3	bez rozšíření	5.0	5.0
VB10	500.00	vpravo	0.90767	23.36	-3	bez rozšíření	5.0	5.0
VB11	100.00	vpravo	1.03817	35.54	3	bez rozšíření	5.0	5.0
VB12	100.00	vpravo	1.19842	30.67	-3	bez rozšíření	5.0	5.0
VB13	50.00	vlevo	1.29284	39.96	-3	bez rozšíření	5.0	5.0
VB14	1000.00	vpravo	1.38220	17.81	3	bez rozšíření	5.0	5.0
VB15	500.00	vpravo	1.45910	50.19	3	bez rozšíření	5.0	5.0

**Parcely dotčené stavbou k.ú. Velké Němčice**

Parcelní číslo	Vlastník	Adresa	Druh pozemku	Chytrná	Výměra (m²)	Tvrdý zaber (m²)	Dotčený zaber (m²)
5254	Měšty Vlevo	Měšty Vlevo 85, 69163 V/N	ostanní plocha	-	870	2,200	0,000
5254	Měšty Vlevo	Měšty Vlevo 85, 69163 V/N	ostanní plocha	-	220	160	60
5385	Měšty Vlevo	Měšty Vlevo 85, 69163 V/N	ostanní plocha	-	20,764	300	100
6389	Měšty Vlevo	Měšty Vlevo 85, 69163 V/N	ostanní plocha	-	8,950	5,250	2,100
6440	Měšty Vlevo	Měšty Vlevo 85, 69163 V/N	ostanní plocha	-	10,926	40	10
6439	Měšty Vlevo	Měšty Vlevo 85, 69163 V/N	ostanní plocha	-	2,349	40	10
6539	Měšty Vlevo	Měšty Vlevo 85, 69163 V/N	ostanní plocha	-	2,349	40	10

**GEOCART**  
Příprava a vydání 14.10.2022

Vyhoví: Mgr. et. Ing. Tereza Vlková  
Obec: Velké Němčice  
Objednatel: Měšty Velké Němčice

Číslo zakázky: Z2.0002  
Stupeň PD: Studie  
Souř. / vřch. s.: S-JTSK / Bny  
Formát: 6x44  
Měřítko: 1:10000  
Výška číslo: Datum: 04/2022

**Pojni cesty v k.ú. Velké Němčice**  
**SO 06: Pojni cesta VC1**

Název přílohy: Situace stavby na podkladu KN  
Č.z.f.: C.2.f.