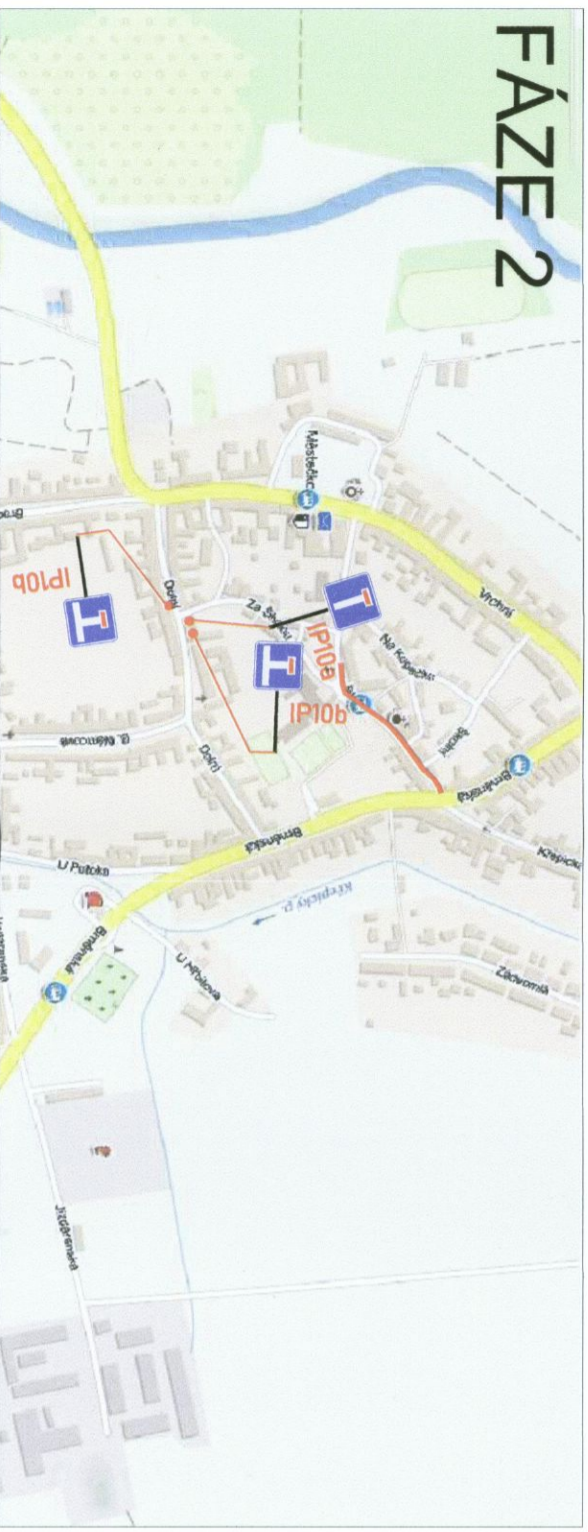
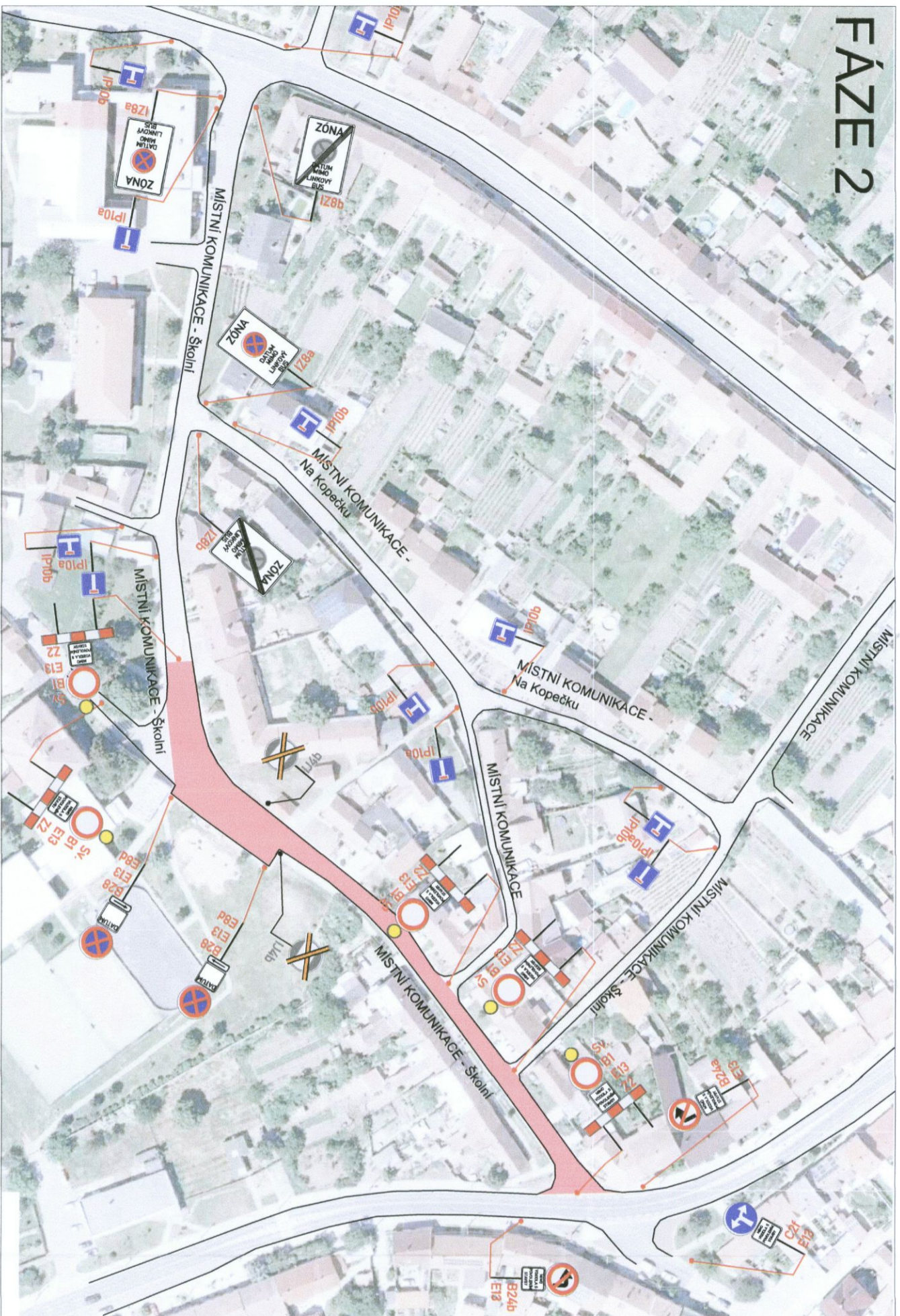


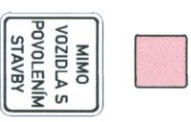
FÁZE 2



LEGENDA:



A15 PŘECHODNÉ DOPRAVNÍ ZNAČENÍ
IP4 STÁVAJÍCÍ DOPRAVNÍ ZNAČENÍ
IP4 STÁVAJÍCÍ DOPRAVNÍ ZNAČENÍ DOČASNĚ ZRUŠENÉ

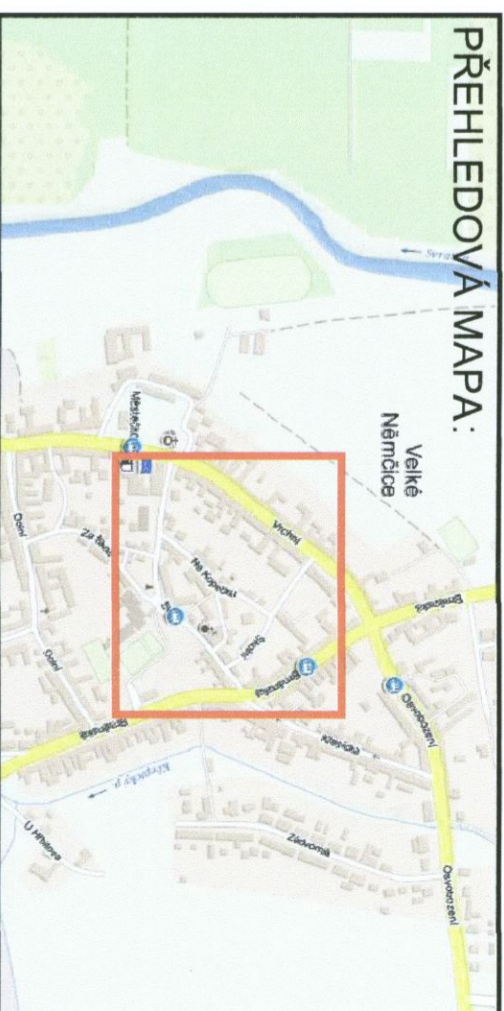


PRACOVNÍ MIKRO
 TEXT DODATKŮ

POZNÁMKA: Umístění přechodného dopravního značení dle TP č.66 (Zásady pro označování pracovních míst na pozemních komunikacích).

POTVRZENÍ PLATNOSTI PROJEKTOVÉ DOKUMENTACE:

PŘEHLEDOVÁ MAPA:



ETAPA 2 (prodloužení termínu)

ZNAKOM s.r.o. – ZENEGROVA 2694/4, 615 00 BRNO, TEL. 602 593 383, ZNAKOM@ZNAKOM.CZ, (PRACOVNÍŠTĚ: F)	
Vypracoval: Petr BEDNÁŘ – ml. podpis:	Zodpovědný projektant: Petr BEDNÁŘ podpis:
Technická kontrola: Petr BEDNÁŘ podpis:	Vedoucí projektant: Petr BEDNÁŘ podpis:
	Raději: Radek SUCHOMEL mob: 602 593 383
	ZNAKOM s.r.o., Z

MÍSTO: Velké Němčice

SILNICE: místní komunikace

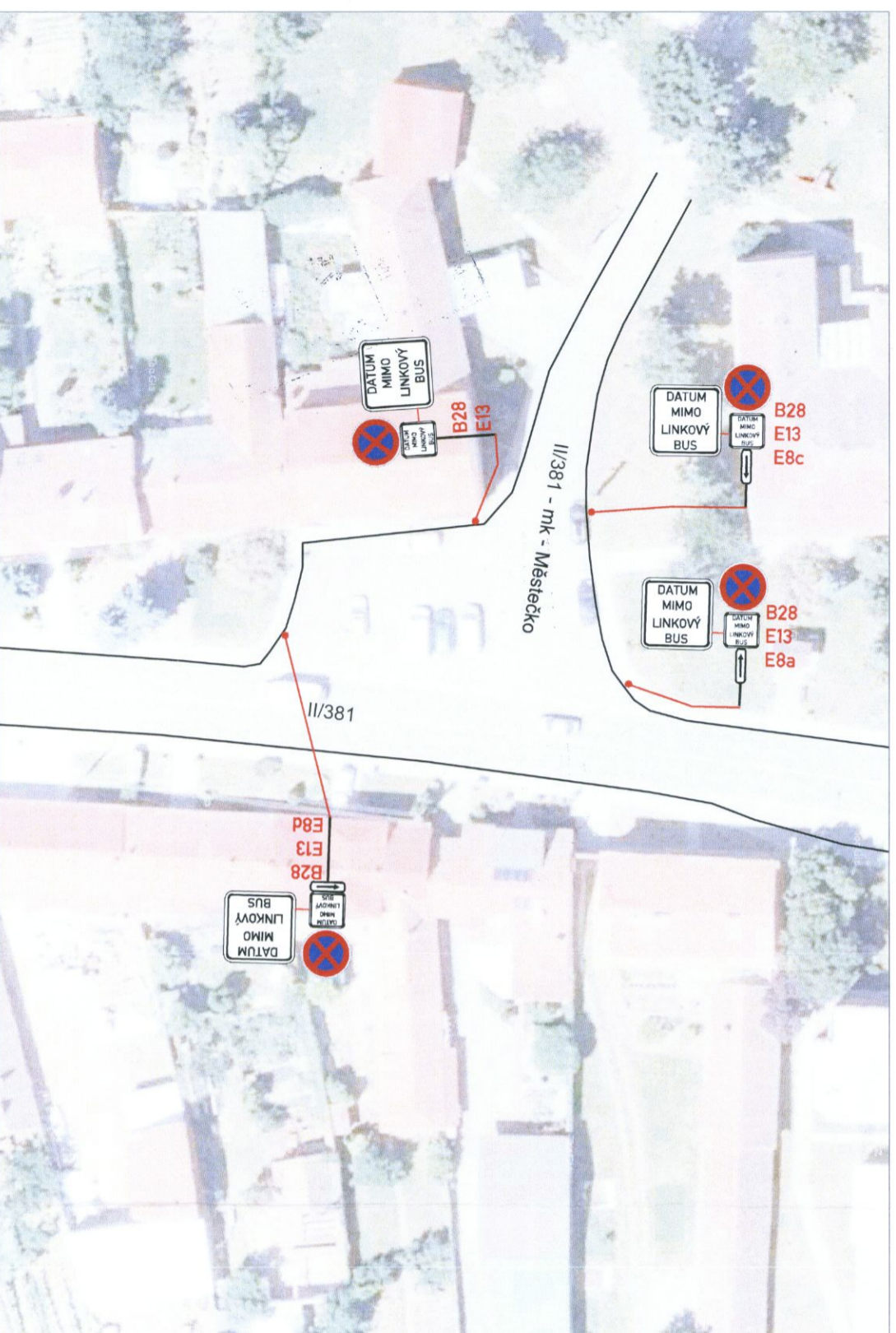
STANIČENÍ PRACOVNÍHO MÍSTA:

AKCE:

Velké Němčice - Údržbové práce na MOK, II. etapa

OBSAH:

PŘECHODNÉ DOPRAVNÍ ZNAČENÍ

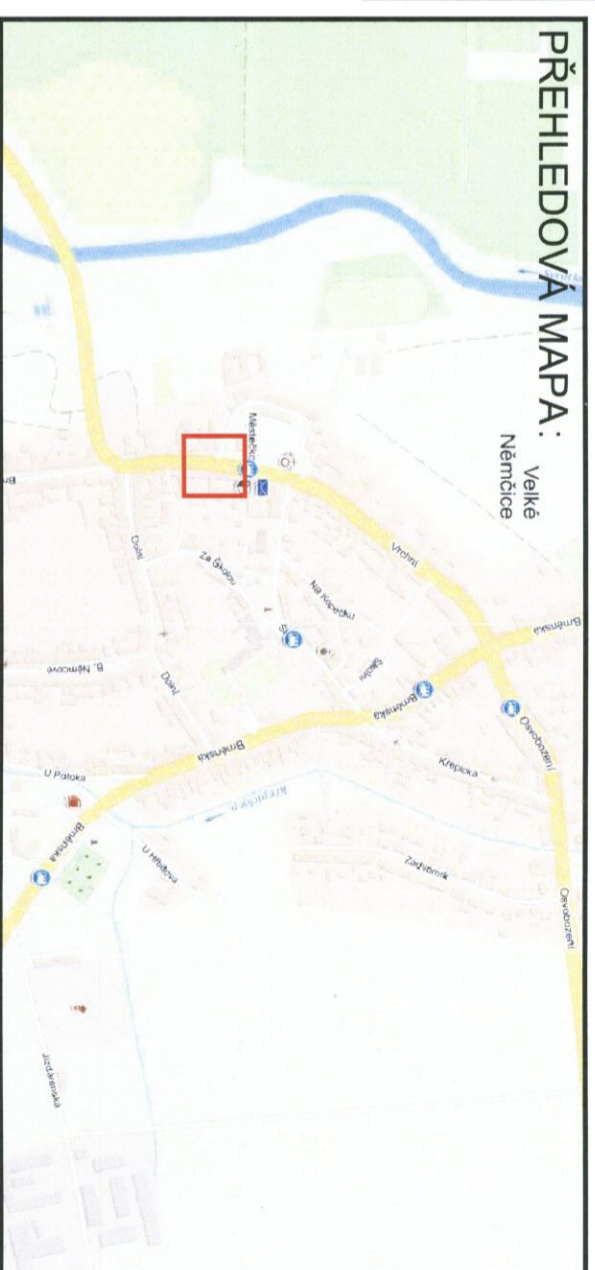


LEGENDA:

-  **A15** PŘECHODNÉ DOPRAVNÍ ZNAČENÍ
-  **IP4** STÁVAJÍCÍ DOPRAVNÍ ZNAČENÍ
-  **IP4** STÁVAJÍCÍ DOPRAVNÍ ZNAČENÍ DOČASNĚ ZRUŠENÉ
-  PRACOVNÍ MÍSTO
-  MIMO VOZIDLA S POUVOLENÍM STÁVBV
- TEXT DODATKOVÉ TABULKY

POZNÁMKA:
Umístění předchodného dopravního značení dle TP č. 66 (Zásady pro označování pracovních míst na pozemních komunikacích)

POTVRZENÍ PLATNOSTI PROJEKTOVÉ DOKUMENTACE:



ZNAKOM s.r.o. – ZENGROVA 2694/4, 615 00 BRNO, TEL. 602 593 383, ZNAKOM@ZNAKOM.CZ, (PRACOVNÍSTE: RYBNÍČEK 12, 602 00 BRNO)			
Vypracoval: Petr BEDNÁŘ – ml. podpis: 	Zodpovědný projektant: Petr BEDNÁŘ podpis: 	Kreditel: Rodek SUCHOMEL mobi: 602 593 383	 ZNAKOM s.r.o., ZENGROVA 2694/4, 615 00 BRNO
Technická kontrola: Petr BEDNÁŘ podpis: 	Vedoucí projektant: Petr BEDNÁŘ podpis: 		

MÍSTO: Velké Němčice	Číslo ždk.: 18Z000072
SILNICE: místní komunikace	Formát: 297x650
STANIČENÍ PRACOVNÍHO MÍSTA: -----	Datum: 11.10.2017
AKCE: Velké Němčice - Udržovací práce na MOK, III. etapa ŘEŠENÍ BUS LINKOVÉ DOPRAVY	Číslo přílohy:
OBSAH: PŘECHODNÉ DOPRAVNÍ ZNAČENÍ	2